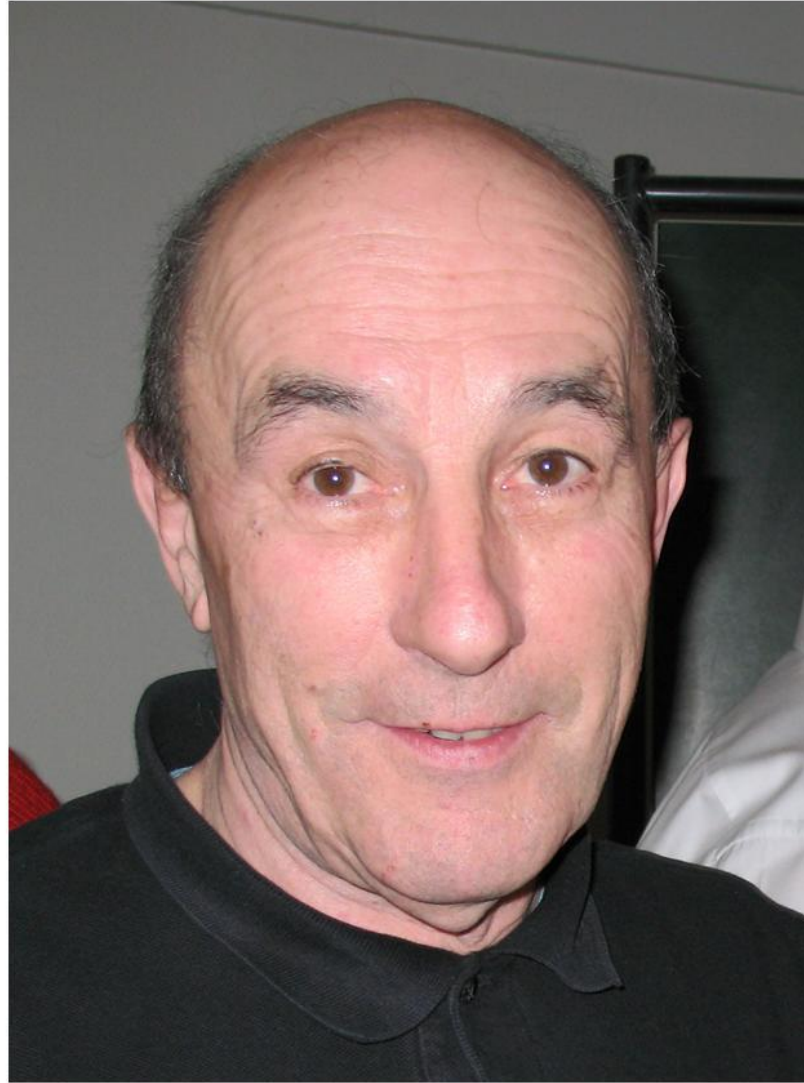


# Journée Yves Brossard



**16 janvier 2015**

# Historique



- ❖ 1950 : association « la Transfusion Sanguine d'Urgence » au sein du Centre de Transfusion Sanguine de la Seine
  - ✓ « Service de la Maladie Hémolytique du Nouveau-Né »
  - ✓ Laboratoire et équipe mobile d'exsanguino-transfusion de Paris et région
  
- ❖ 1975 : création du Centre d'Hémobiologie Périnatale (CHP)
  - ✓ Evolution vers une prise en charge globale
  - ✓ Dépistage, prévention, traitement, de la maladie Rhésus et de l'ictère néonatal
  - ✓ Statut loi 1901, financement difficile
  - ✓ Situé hors des réseaux sanitaires
  
- ❖ 2002: décision d'intégration du CHP en milieu hospitalier
  - ✓ Proposition faite à l'APHP qui accepte en 2003

# Historique



- ❖ 2004 : Création du Centre National de Référence en Hémobiologie Périnatale (CNRHP) au sein de l'Hôpital Saint Antoine (APHP)
  - ✓ Missions définies par circulaire du 19 mars 2004
  - ✓ Coordination nationale de la prévention et des soins dans deux domaines importants de la périnatalité: l'immunisation foëto-maternelle et l'ictère néonatal
  - ✓ Coordonnateur Yves Brossard
  
- ❖ 2008 : Départ à la retraite d'Yves Brossard



Agnès Mailloux  
Unité Biologique

Anne Cortey  
Unité Clinique

Bruno Carbonne  
Coordonnateur



# Historique



## ❖ Contributions d'Yves Brossard...

- ✓ Prévention de l'allo-immunisation anti-D
- ✓ Génotypage RhD non-invasif
- ✓ Ictère néonatal
- ✓ Sphérocytose héréditaire
- ✓ Parvovirus B19
- ✓ CMV
- ✓ Immunisation RhD
- ✓ Immunisation Kell
- ✓ Techniques de transfusion fœtale
- ✓ Hémorragie fœto-maternelle
- ✓ Immunoglobulines monoclonales
- ✓ Allo-immunisation plaquettaire
- ✓ Infection par le VIH et grossesse
- ✓ Hépatite virale et grossesse
- ✓ Banque de sang du cordon et transfusion de cellules souches
- ✓ Photothérapie du nouveau-né.../...

# Historique

❖ 2012 Disparition d'Yves Brossard



# Allo-immunisations érythrocytaires Historique et actualité

**Bruno Carbonne**

***Centre National de Référence en Hémiobiologie Périnatale***

*Hôpital Trousseau, Hôpital Saint-Antoine, Paris*

# Historique

## ❖ Syndromes décrits début XX<sup>ème</sup> siècle

- ✓ Anasarque foëto-placentaire de Schridde 1910
- ✓ Ictère grave de Pfannenstiel
- ✓ Anémie d'Ecklin
- ✓ Erythroblastose foëtale (Rautmann 1912)

## ❖ 1938 Ruth Darrow

- ✓ Destruction des hématies foëtales par « une réaction maternelle anti-foëtale dont l'antigène ne pouvait être qu'un élément du sang foetal » (l'hémoglobine F ?)

## ❖ 1939 Levine

- ✓ Découverte chez une femme ayant accouché d'un enfant mort macéré d'un anticorps irrégulier agglutinant les GR de 80% des sujets de groupe O



# Historique

## ❖ 1940 Landsteiner & Weiner

- ✓ Découverte du facteur Rhésus
- ✓ affirmation d'une immunisation anti-Rh chez les femmes ayant accouché d'un enfant en anasarque

## ❖ 1946 Wallerstein; 1952 Mollison

- ✓ Description de l'exsanguino-transfusion à la naissance
- ✓ Démonstration de son efficacité dans la prévention de l'ictère nucléaire

## ❖ 1952 Chown

- ✓ Identifie le phénomène d'hémorragie foëto-maternelle

## ❖ 1960

- ✓ Concept thérapeutique de l'accouchement prématuré (prévention de la mort foëtale in utero)

## ❖ 1960 Finn & Clarke / Freda & Gorman

- ✓ Prévention de l'allo-immunisation par immunoglobulines anti-D

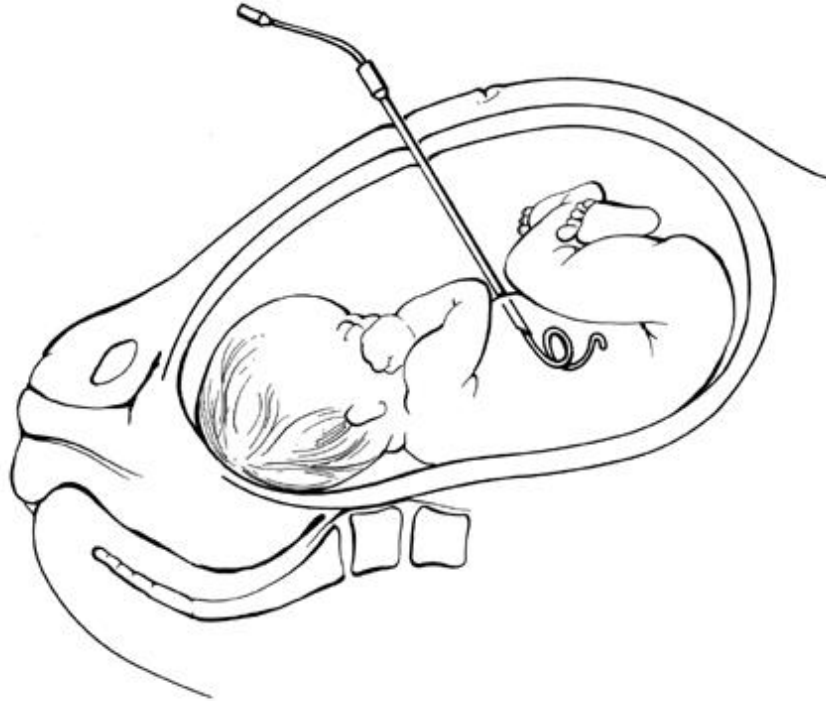




# Historique

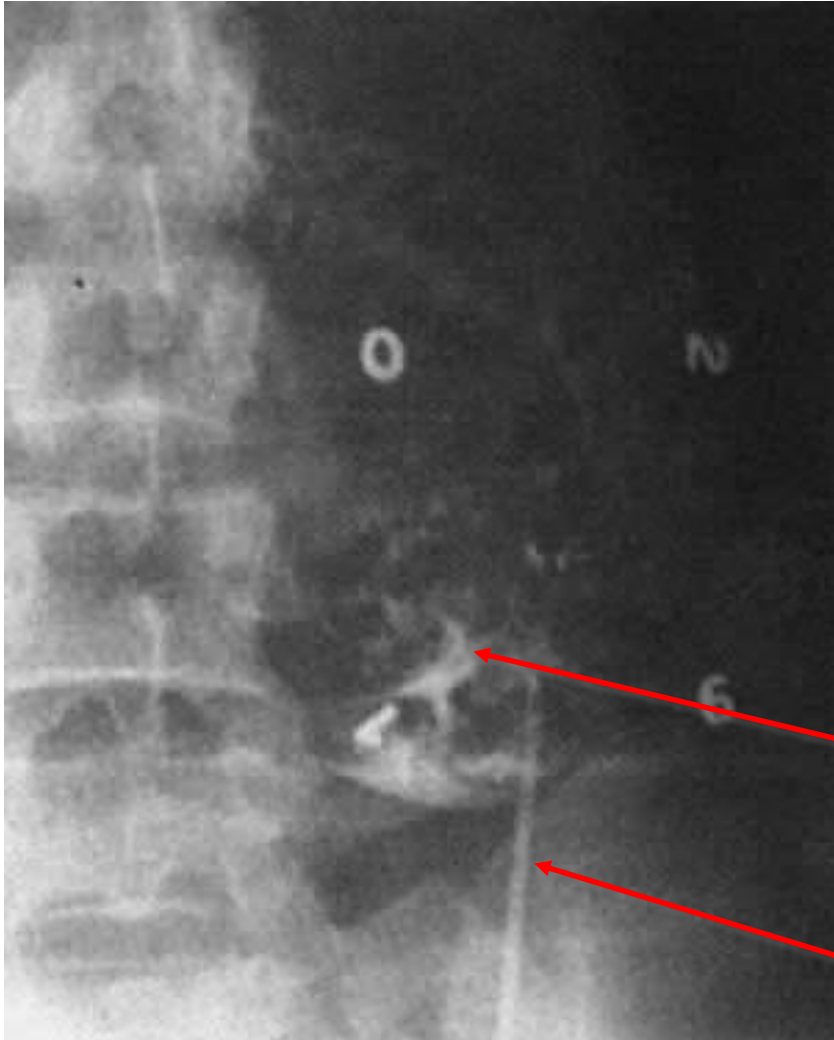
## ❖ Diagnostic prénatal et thérapie foetale

- ✓ 1952: valeur pronostique de la bilirubinémie (Bevis)
- ✓ 1961: IO 450 du LA (Liley)
- ✓ 1963: transfusion foetale intra-péritonéale (Liley)



# Historique

❖ transfusion foetale intra-péritonéale (Liley 1963) sous radioscopie



Ascite  
foetale

Anses intestinales  
foetales

Aiguille de Tuohy



❖ **3<sup>ème</sup> trimestre, gain de quelques jours à semaines**

# Historique

## ❖ Diagnostic prénatal et thérapie fœtale

- ✓ 1981: transfusion sanguine in utero sous fœtoscopie (Rodeck)
- ✓ 1985: abord sanguin fœtal échoguidé (Daffos)
- ✓ 1993 base génétique du système Rhesus (Y. Colin)
- ✓ 2001: pic systolique de vélocité de l'artère cérébrale moyenne (Mari)



❖ transfusion foetale échoguidée

# 10 ans du CNRHP: aspects cliniques

## ❖ Diagnostic prénatal et thérapie fœtale

- ✓ Conséquences cérébrales fœtales des anémies profondes

B. Carbonne et al. Obstet Gynecol 2008

- ✓ Utilisation du PSV-ACM dans les HFM

S. Friszer et al. Obstet Gynecol 2010

- ✓ Transfusions in utero avant 20 SA

Canlorbe et al. Obstet Gynecol 2011

- ✓ Complications des TIU: HFM

Y. Levy-Zauberman et al. Obstet Gynecol 2011

# 10 ans du CNRHP: aspects cliniques

## ❖ Diagnostic prénatal et thérapie fœtale

- ✓ Particularités des immunisations autres que RhD (Kell, c...)

P. Thomas. DU de médecine fœtale

- ✓ Stratégie et timing des TIU itératives

S. Friszer et al. Ultrasound Obstet Gynecol 2014

- ✓ Présentations cliniques de l'infection fœtale par parvovirus B19

G. Macé et al. Prenat Diagn 2014

- ✓ Technique de TIU vs ETIU avec CHU de Lille

L. Guilbaud, Ch Garabedian, B. Carbonne, V. Debarge

# 10 ans du CNRHP: aspects cliniques

## ❖ Prévention des allo-immunisations RhD

- ✓ Recommandations pour la pratique clinique (CNGOF-SFMP-CNRHP) sur la prévention des immunisations anti-D (2005)
- ✓ Analyse médico-économique du génotypage couplé à la prévention systématique à 28 SA (GENIFERh)
- ✓ Développement (LFB) d'une immunoglobuline monoclonale anti-D: Roledumab

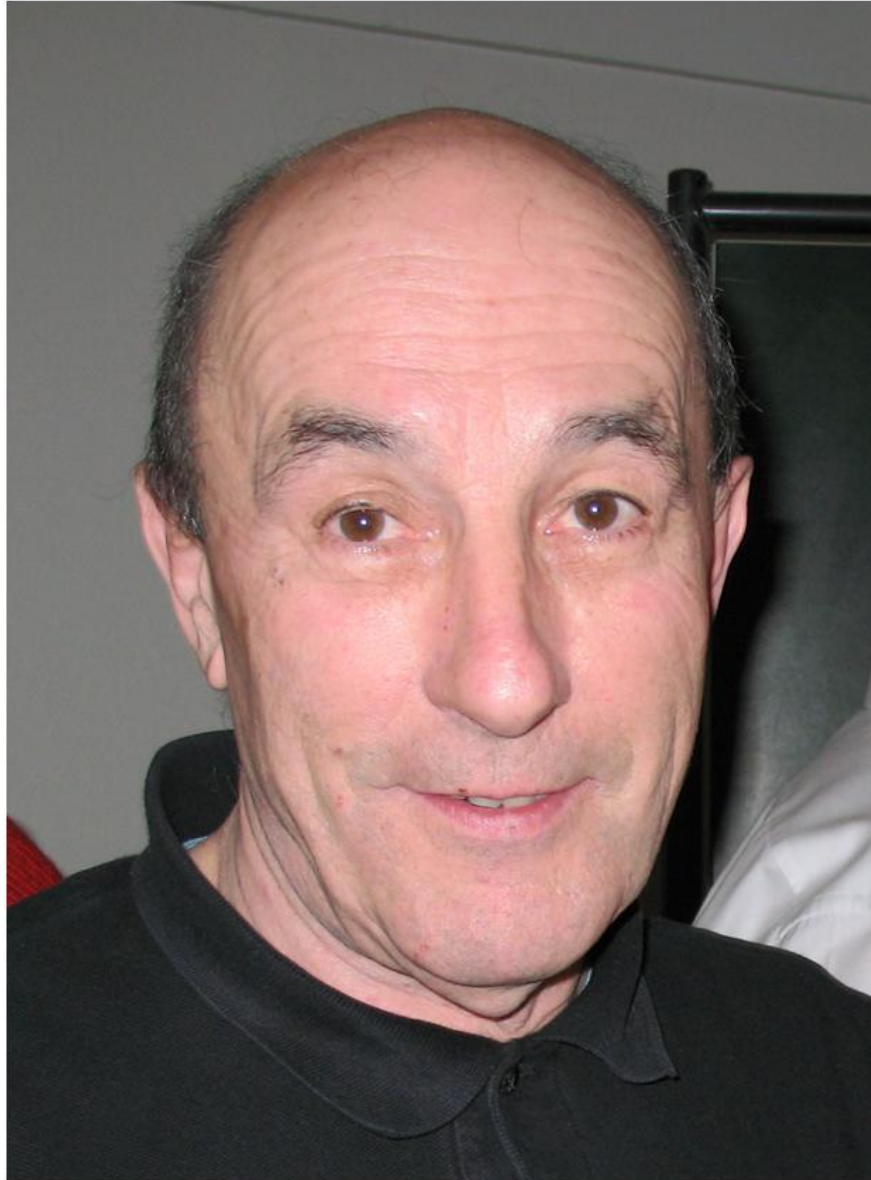
## ❖ Prise en charge néonatale

- ✓ Anne Cortey

# **10 ans du CNRHP: aspects biologiques**

Stéphanie Huguet-Jacquot





**Merci YVES !**